

RAPPORT DE CONTROLE

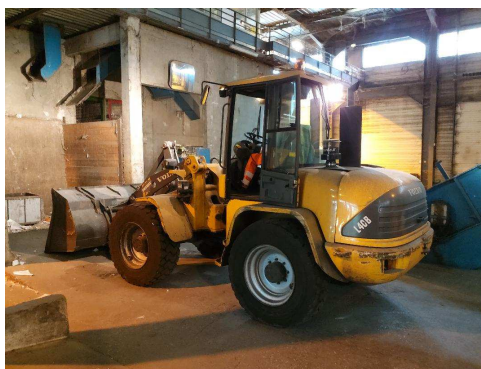
Chargeuse VOLVO L40B - VCE0L40BT01923040

Contrôle périodique - Périodicité 6 Mois

Lieu d'intervention

SITE ÉCOLOGIQUE

38500 LA BUISSE




Références

N° rapport : 23.00213

Intervenant : Alex AYMARD

Date d'intervention : 16/05/2023

Prochain contrôle : 16/11/2023



APPAREIL OU EQUIPEMENT EXAMINE			
Désignation	Chargeuse VOLVO L40B		
Fabricant	VOLVO	Modèle	L40B
N° de série	VCE0L40BT01923040	N° client	CHARGEUR
Année	2008	Marquage	
Localisation	LA BUISSE		
Particularités			
Texte de référence	Arrêté du 01/03/2004 CdT Art. R4323-22 à R4323-8		

Compteur Horametre	11 835 H	N° Parc	
N° Immatriculation			

N°	Remarques
	Les examens et les essais effectués dans les limites de la présente mission n'ont pas révélé d'anomalie s'opposant à l'utilisation de l'appareil.

Liste des points examinés

Repère	Rubrique	Type	Etat	N°
A	POSTE DE COMMANDE			
A.1	Accès au poste de commande	V	C	
A.2	Commandes	V/F	C	
A.3	Avertisseur sonore	F	C	
A.4	Arrêt d'urgence	V/F	SO	
A.5	Fonctionnement des voyants lumineux	V	C	
A.6	Présence des consignes de sécurité	V	C	
A.7	Présence de l'abaque de charge	V	C	
A.8	Présence de la plaque constructeur	V	C	
A.9	Etat du vitrage	V	C	
B	OSSATURE DU CHARGEUR			
B.1	Etat générale du chargeur	V	C	
B.2	Fixation de l'équipement au porteur	V	C	
B.3	Cabine	V	C	
B.4	Eclairage	V/F	C	
B.5	Fléxibles et tuyauteries	V	C	
B.6	Fourches	V	SO	

B.7	Godet	V	C	
B.8	Fourches	V	SO	
B.9	Vérins ouverture de godet	V/F	C	
B.10	Vérins de cavage	V/F	C	
B.11	Bras de levage chargeur avant	V	C	
B.12	Vérins de bras	V/F	C	
B.13	Renvoi de vérin de cavage	V	C	
B.14	Coupleur de godet	V	C	
B.15	Crochet de levage	V	SO	
B.16	Vérin(s) de direction	V	C	
B.17	Contre poids	V	C	
B.18	Pneumatiques	V	C	
C	 FONCTIONNEMENT DU CHARGEUR			
C.1	Fonctionnement général du chargeur	V	C	
C.2	Essai à vide de tous les mouvements	V	C	
C.3	Avertisseur de surcharge	V/F	SO	
C.4	Fonctionnement de la commande avancer	F	C	
C.5	Fonctionnement de la commande reculer	F	C	
C.6	Fonctionnement de la commande levage	F	C	
C.7	Fonctionnement de la commande descente	F	C	
C.8	Fonctionnement des freins	F	C	

C : Conforme, NC : Non Conforme, SO : Sans Objet, V : Visuel, F : Fonctionnel

ESSAI DE MAINTIEN DE CHARGE

Charge d'essai	3000 Kg	Distance de la charge	m
Descente de la charge	30 mm	Charge au peson au bout de 15 min / 1H (mise en service)	Kg